

ПЛОСКОДОННЫЕ СИЛОСЫ  
ДЛЯ ХРАНЕНИЯ ЗЕРНА

СИЛОСЫ ДЛЯ ХРАНЕНИЯ  
ЗЕРНА С КОНУСНЫМ ДНОМ

МЕХАНИЗМЫ ДЛЯ  
ТРАНСПОРТИРОВКИ ЗЕРНА

СИЛОСЫ ДЛЯ ХРАНЕНИЯ  
КОМБИКОРМА И КОРМОКУХНИ

## СЕЛЬСКОХОЗЯЙСТВЕННЫЕ НАВЕСЫ ТИП MULTI\_10X12



НАВЕС MULTI\_10X12/3,5 + MULTI\_10X12/4,5  
ВАРИАНТ V



СОСТАВ 3 НАВЕСОВ MULTI\_10X12/4,5



СОСТАВ 4 НАВЕСОВ MULTI\_10X12/4,5  
ВАРИАНТ IV x 2



СОСТАВ 4 НАВЕСОВ MULTI\_10X12/4,5  
С ЗАСТРОЙКОЙ СВЕТОВЫМИ, ОКНАМИ И ВОРОТАМИ



СОСТАВ 2 НАВЕСОВ MULTI\_10X12/4,5  
С ЗАСТРОЙКОЙ СВЕТОВЫМИ



НАВЕС MULTI\_10X12/4,5  
ВАРИАНТ II С СУШИЛКОЙ



СОСТАВ 2 НАВЕСОВ MULTI\_10X12/4,5  
ВАРИАНТ IX



## СЕЛЬСКОХОЗЯЙСТВЕННЫЙ НАВЕС ТИП MULTI\_10X12



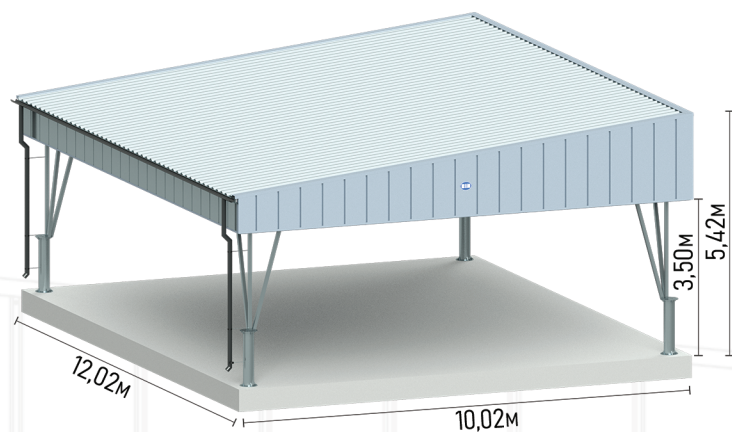
**BIN Sp. z o.o.**  
ul. Narutowicza 12  
87-700 Aleksandrów Kujawski  
ПОЛЬША

+48 54 282 88 05  
export@bin.agro.pl  
www.bin.agro.pl

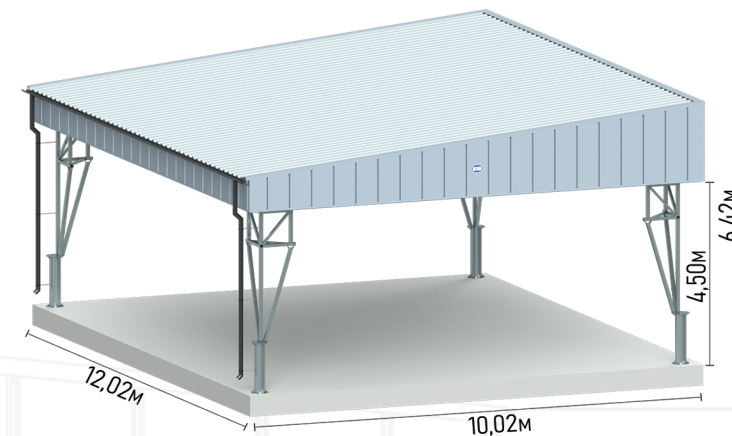


- Сельскохозяйственный навес MULTI\_10X12 предназначен для хранения сельскохозяйственных машин, собранного урожая и строительных материалов.
- Предлагаем навесы в 2 вариантах: MULTI\_10X12/3,5 - высота 3,5м, MULTI\_10X12/4,5 - высота 4,5м.
- Навес имеет модульную конструкцию, что позволяет его приспособить под нужды клиента.
- Конструкция навеса покрыта горячей оцинковкой.
- Кровля навеса покрыта металлическим оцинкованным листом трапезной формы Т50, толщиной 0,7мм. Экраны выполнены из листа, покрытого лаком толщиной 0,7мм, серебристого цвета, в свою очередь все соединительные элементы изготовлены из оцинкованного листа, толщиной 2,5мм и 1,5мм.
- Навес может иметь боковые стены. Стены навеса выполнены из трапезного листа Т35, в стенах можно разместить световые окна и двери.
- Можно выполнить навес под индивидуальный заказ клиента если позволяют возможности конструкции.

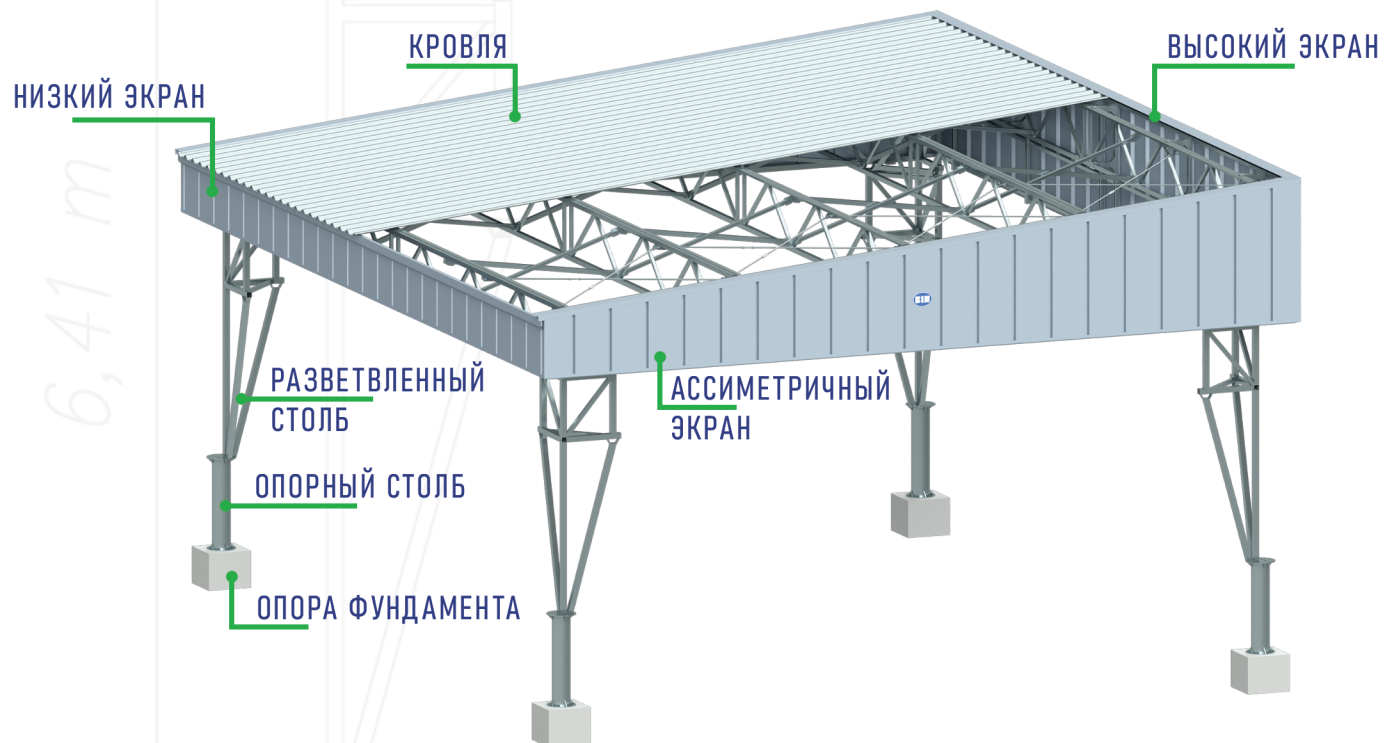
MULTI\_10X12/3,5



MULTI\_10X12/4,5

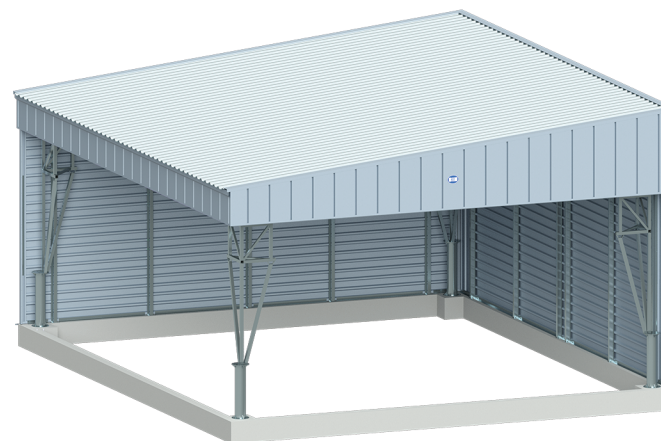


**BIN** ДОПОЛНИТЕЛЬНОЕ ОБОРУДОВАНИЕ ДЛЯ СЕЛЬСКОХОЗЯЙСТВЕННЫХ НАВЕСОВ



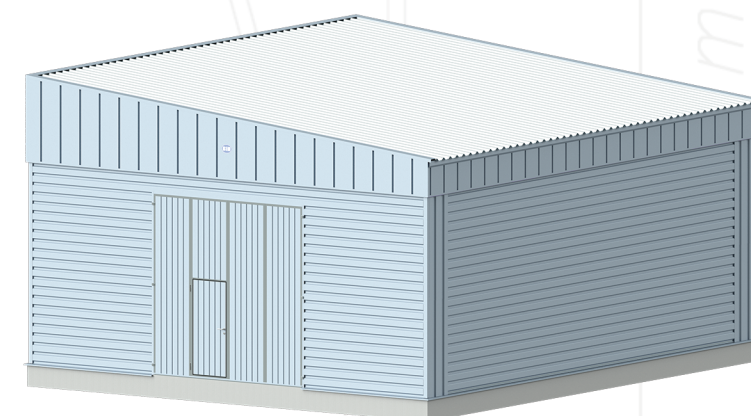
**BIN** СТЕНЫ

Конструкция навеса позволяет на застройку навеса стенами, изготовленными из металлического трапезного листа Т35. В стенах можно уместить световые окна из PCV и ворота.

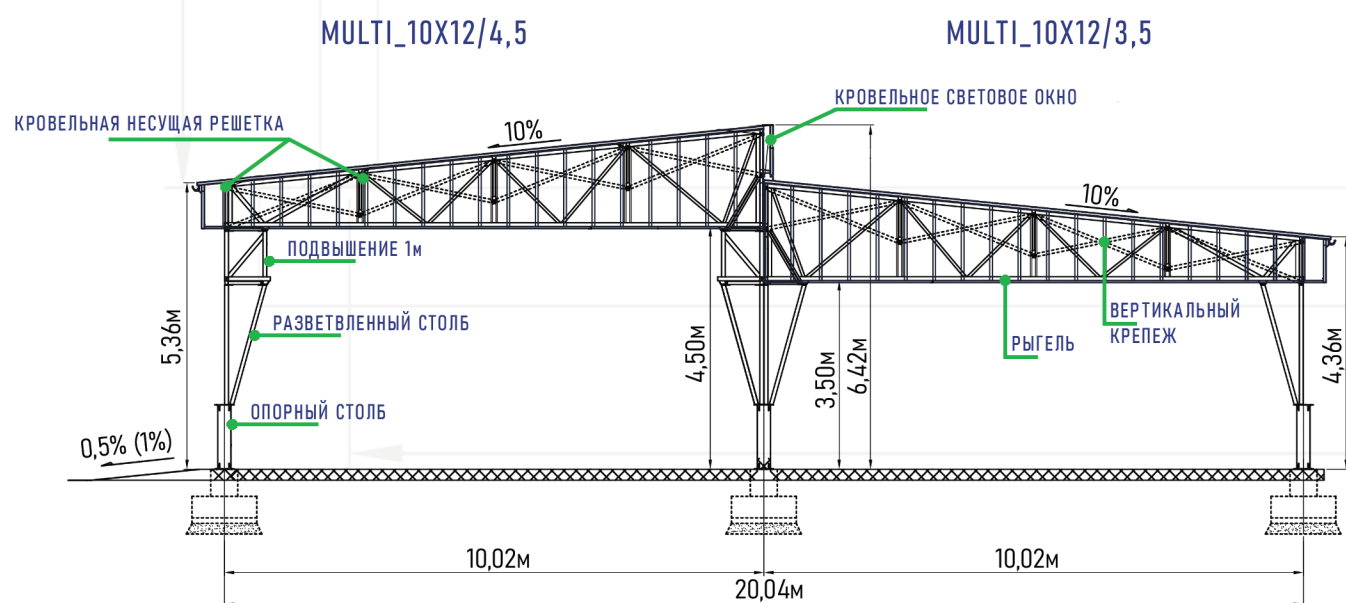


**BIN** ВОРОТА

Ворота подбираются под требования клиента. Чаще всего, это складывающиеся ворота - шириной 4,5м и высотой 3,3м для низких, 4,3м для высоких навесов.

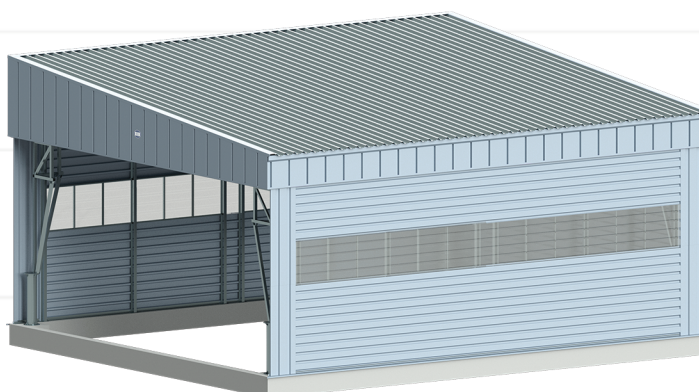


**BIN** ТЕХНИЧЕСКИЕ ПАРАМЕТРЫ НАВЕСА MULTI\_10X12



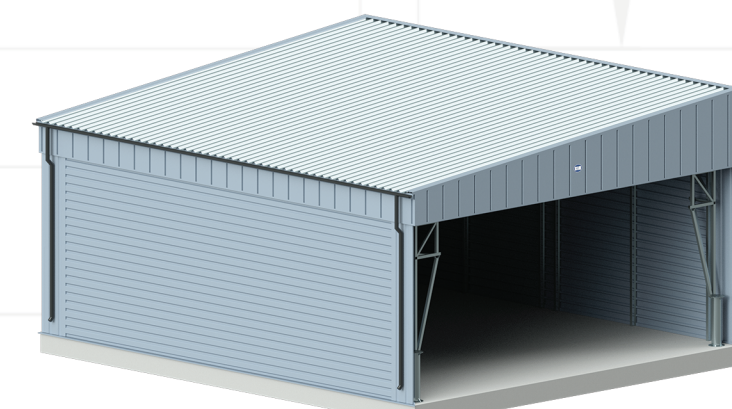
**BIN** СВЕТОВЫЕ ОКНА

Световые окна обычно расположены в стенах длиной 12м и в кровле. Также можно использовать для этих целей 10 метровую стену.



**BIN** ВОДОСТОЧНЫЕ ТРУБЫ

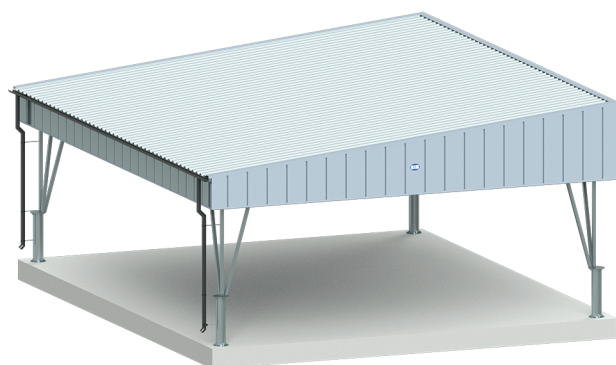
Трубы обычно расположены при низком экране и столбах, на расстоянии 12м.



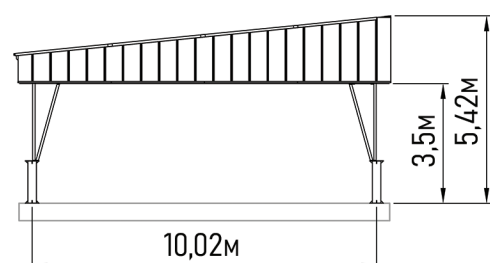
# ВАРИАНТЫ СЕЛЬСКОХОЗЯЙСТВЕННЫХ НАВЕСОВ

multi 1012

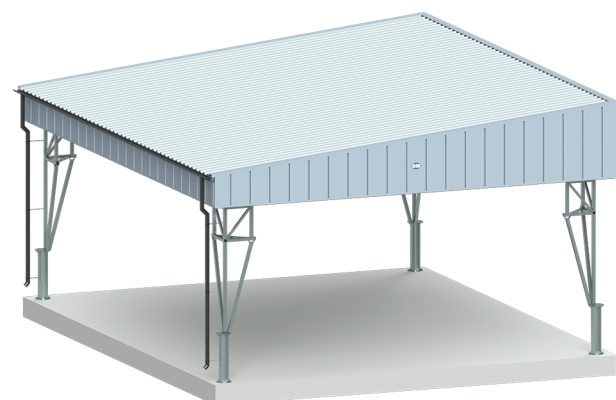
## ВАРИАНТ I БАЗОВЫЙ НАВЕС MULTI\_10X12/3,5



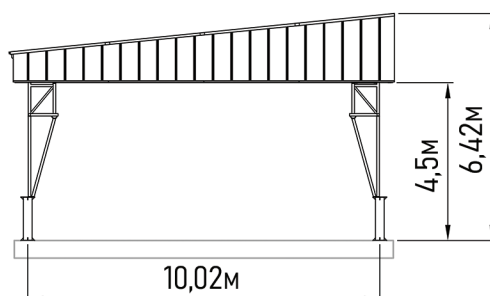
ПЛОЩАДЬ ПОМЕЩЕНИЯ - 120м<sup>2</sup>  
 ВЫСОТА ИСПОЛЬЗУЕМОЙ ПЛОЩАДИ - 3,5м  
 ПОВЕРХНОСТЬ КОНСТРУКЦИИ \* - 126м<sup>2</sup>



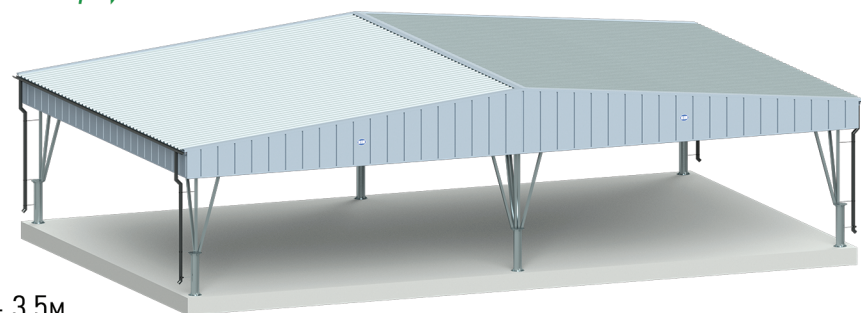
## ВАРИАНТ II БАЗОВЫЙ НАВЕС MULTI\_10X12/4,5



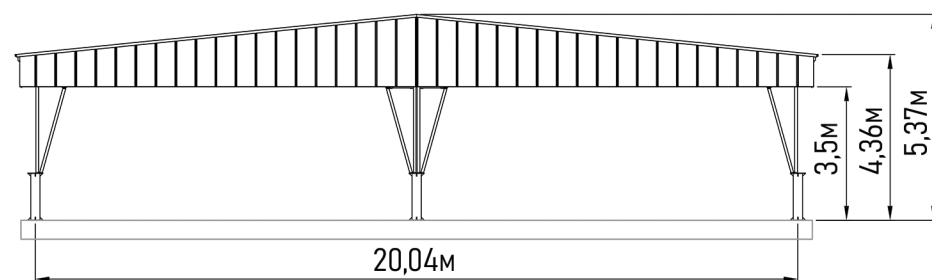
ПЛОЩАДЬ ПОМЕЩЕНИЯ - 120м<sup>2</sup>  
 ВЫСОТА ИСПОЛЬЗУЕМОЙ ПЛОЩАДИ - 4,5м  
 ПОВЕРХНОСТЬ КОНСТРУКЦИИ \* - 126м<sup>2</sup>



## ВАРИАНТ III НАВЕС 2x MULTI\_10X12/3,5



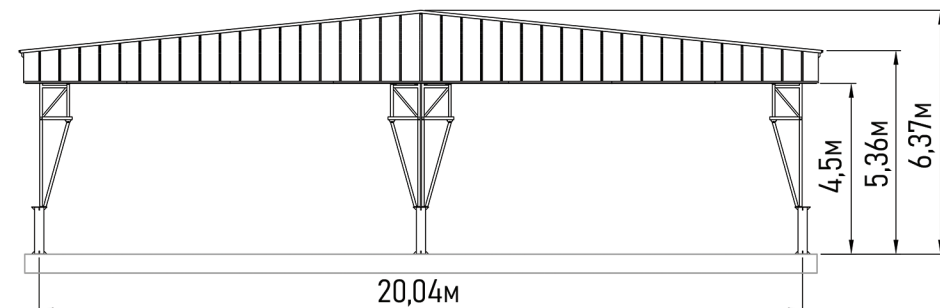
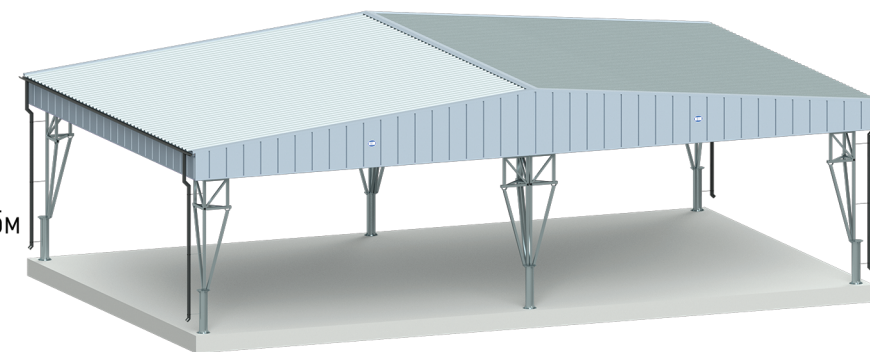
ПЛОЩАДЬ ПОМЕЩЕНИЯ - 240м<sup>2</sup>  
 ВЫСОТА ИСПОЛЬЗУЕМОЙ ПЛОЩАДИ - 3,5м  
 ПОВЕРХНОСТЬ КОНСТРУКЦИИ \* - 256м<sup>2</sup>



\* площадь застройки для навеса без стен, площадь застройки навеса с стенами будет больше

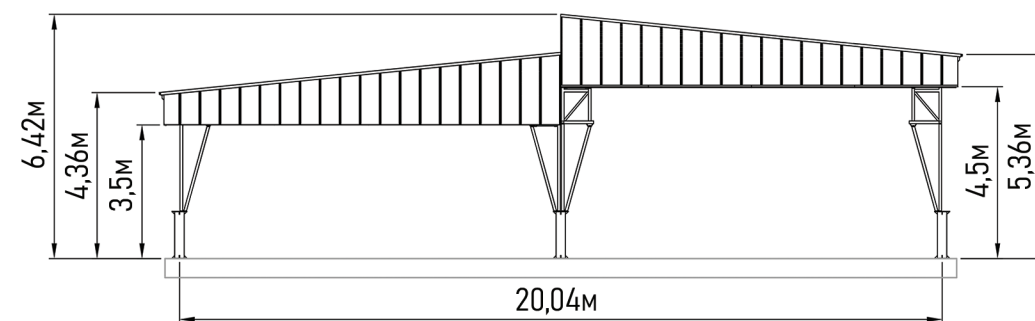
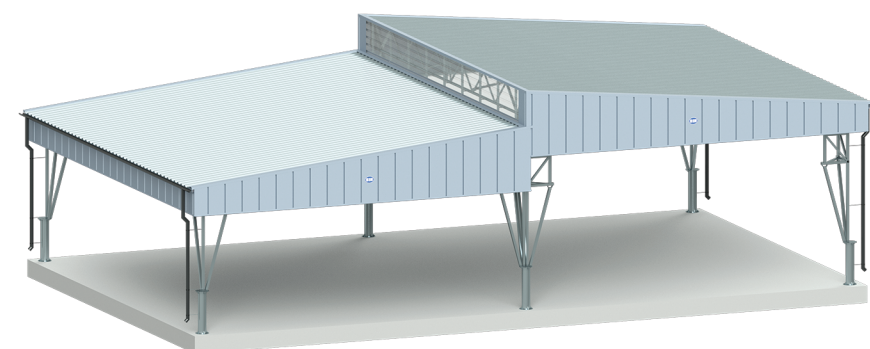
## ВАРИАНТ IV НАВЕС 2x MULTI\_10X12/4,5

ПЛОЩАДЬ ПОМЕЩЕНИЯ - 240м<sup>2</sup>  
 ВЫСОТА ИСПОЛЬЗУЕМОЙ ПЛОЩАДИ - 4,5м  
 ПОВЕРХНОСТЬ КОНСТРУКЦИИ \* - 256м<sup>2</sup>



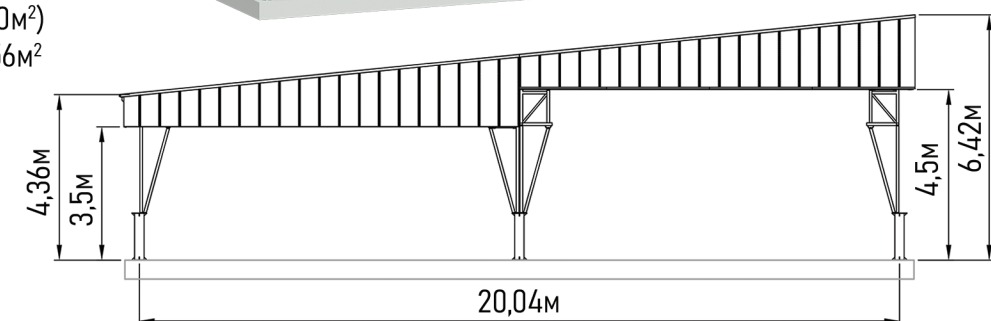
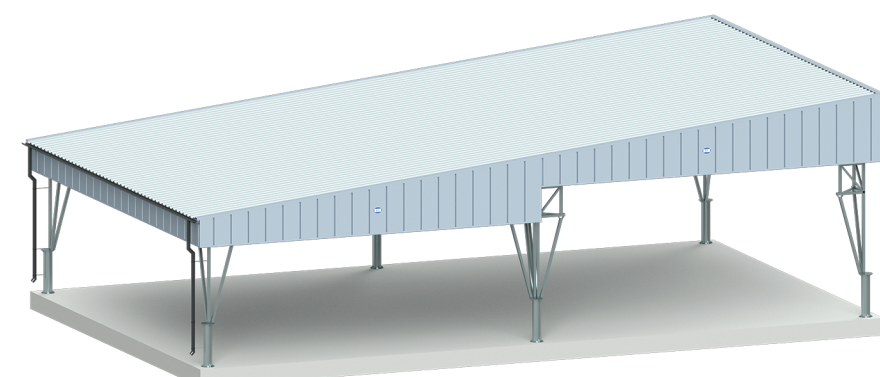
## ВАРИАНТ V НАВЕС MULTI\_10X12/4,5 + MULTI\_10X12/3,5

ПЛОЩАДЬ ПОМЕЩЕНИЯ - 240м<sup>2</sup>  
 ВЫСОТА ИСПОЛЬЗУЕМОЙ ПЛОЩАДИ -  
 - 3,5м (120м<sup>2</sup>) и 4,5м (120м<sup>2</sup>)  
 ПОВЕРХНОСТЬ КОНСТРУКЦИИ \* - 256м<sup>2</sup>



## ВАРИАНТ VI НАВЕС MULTI\_10X12/3,5 + MULTI\_10X12/4,5

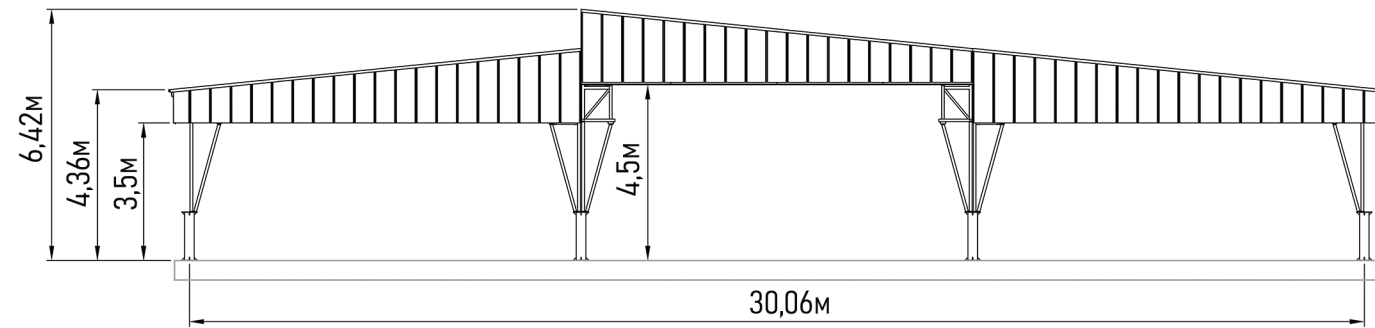
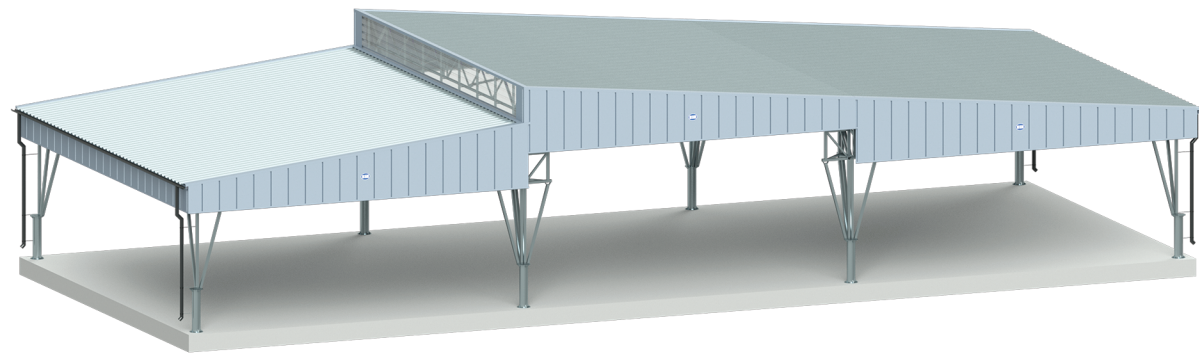
ПЛОЩАДЬ ПОМЕЩЕНИЯ - 240м<sup>2</sup>  
 ВЫСОТА ИСПОЛЬЗУЕМОЙ ПЛОЩАДИ -  
 - 3,5м (120м<sup>2</sup>) и 4,5м (120м<sup>2</sup>)  
 ПОВЕРХНОСТЬ КОНСТРУКЦИИ \* - 256м<sup>2</sup>



\* площадь застройки для навеса без стен, площадь застройки навеса с стенами будет больше

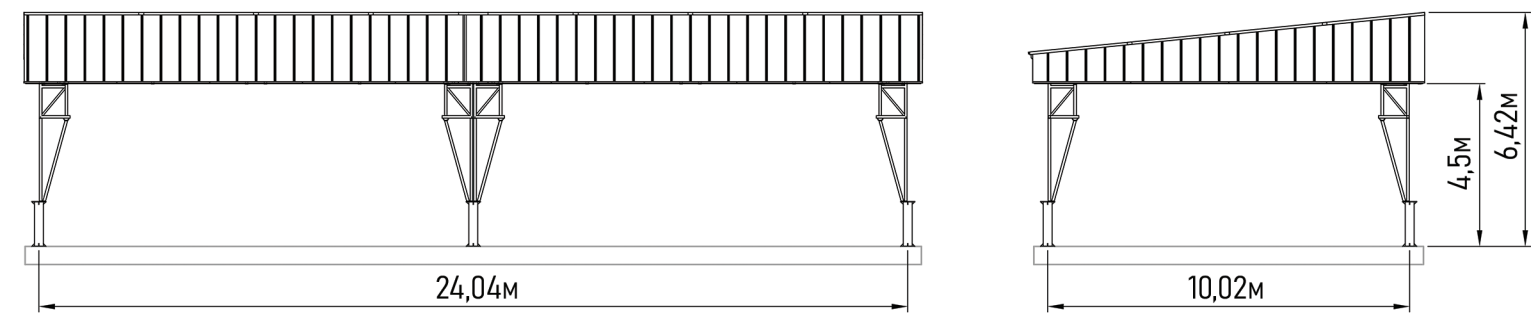
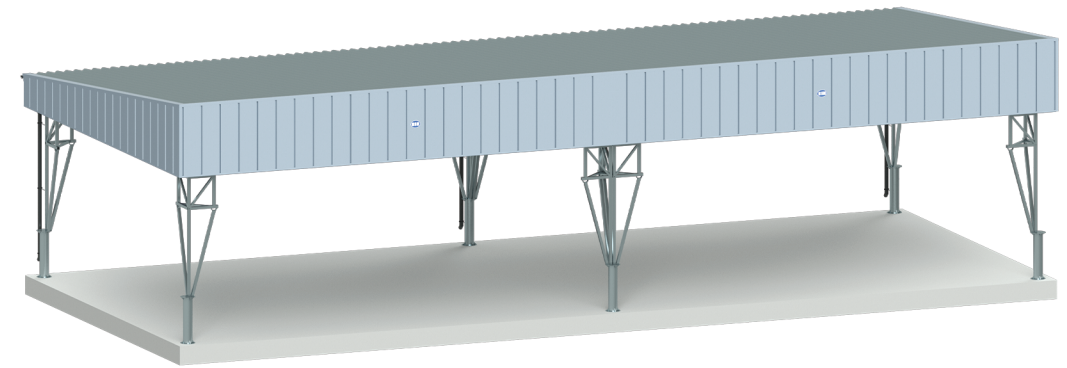
**ВАРИАНТ VII НАВЕС 2x MULTI\_10X12/3,5 + MULTI\_10X12/4,5**

ПЛОЩАДЬ ПОМЕЩЕНИЯ - 360м<sup>2</sup>  
ВЫСОТА ИСПОЛЬЗУЕМОЙ ПЛОЩАДИ - 3,5м (240м<sup>2</sup>) и 4,5м (120м<sup>2</sup>)  
ПЛОЩАДЬ КОНСТРУКЦИИ \* - 381м<sup>2</sup>



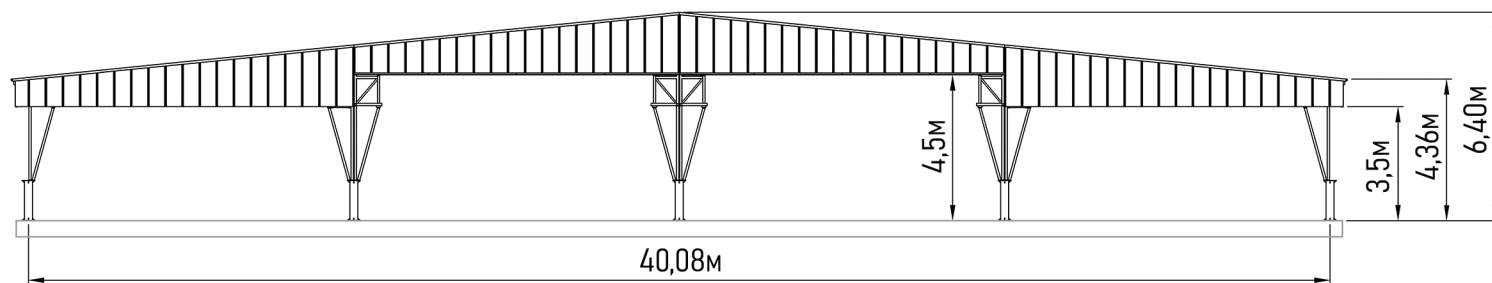
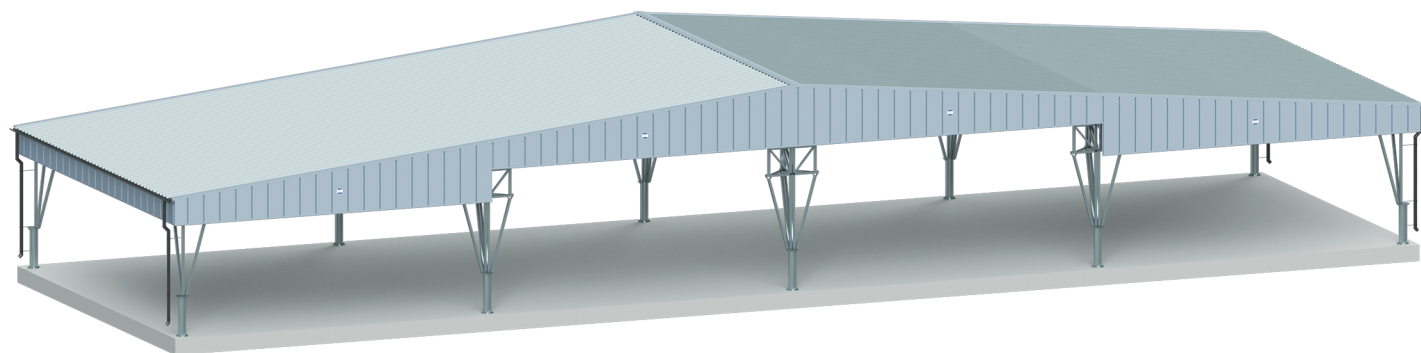
**ВАРИАНТ IX НАВЕС 2x MULTI\_10X12/4,5**

ПЛОЩАДЬ ПОМЕЩЕНИЯ - 240м<sup>2</sup>  
ВЫСОТА ИСПОЛЬЗУЕМОЙ ПЛОЩАДИ - 4,5м  
ПЛОЩАДЬ КОНСТРУКЦИИ \* - 257м<sup>2</sup>



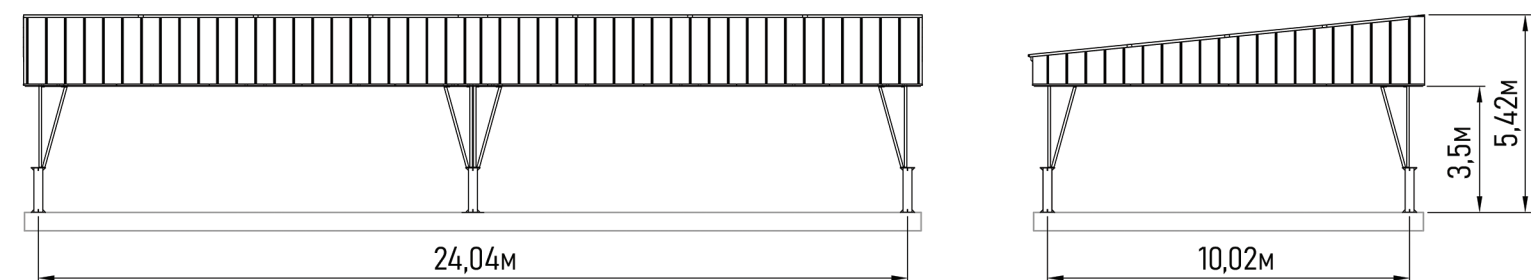
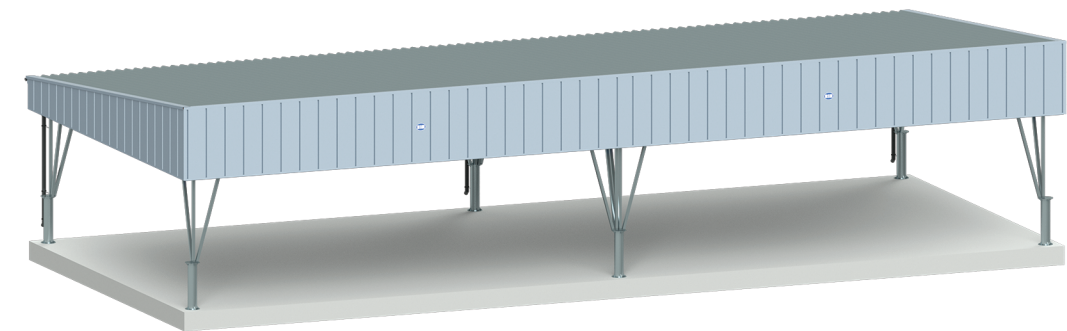
**ВАРИАНТ VIII НАВЕС 2x MULTI\_10X12/3,5 + 2x MULTI\_10X12/4,5**

ПЛОЩАДЬ ПОМЕЩЕНИЯ - 480м<sup>2</sup>  
ВЫСОТА ИСПОЛЬЗУЕМОЙ ПЛОЩАДИ - 3,5м (240м<sup>2</sup>) и 4,5м (240м<sup>2</sup>)  
ПЛОЩАДЬ КОНСТРУКЦИИ \* - 506м<sup>2</sup>



**ВАРИАНТ X НАВЕС 2x MULTI\_10X12/3,5**

ПЛОЩАДЬ ПОМЕЩЕНИЯ - 240м<sup>2</sup>  
ВЫСОТА ИСПОЛЬЗУЕМОЙ ПЛОЩАДИ - 3,5м  
ПЛОЩАДЬ КОНСТРУКЦИИ \* - 257м<sup>2</sup>



\* площадь застройки для навеса без стен, площадь застройки навеса с стенами будет больше

\* площадь застройки для навеса без стен, площадь застройки навеса с стенами будет больше