

ZACHĘCAMY DO ZAPOZNANIA SIĘ Z PEŁNĄ OFERTĄ BIN:

JAKOŚĆ

DOŚWIADCZENIE

PROFESJONALIZM

SILOSY ZBOŻOWE PŁASKODENNE

SILOSY ZBOŻOWE LEJOWE

URZĄDZENIA DO TRANSPORTU ZIARNA

SILOSY PASZOWE  
I WYPOSAŻENIE PASZARNI

## WIATY ROLNICZE TYPU MULTI\_10X12



WIATA MULTI\_10X12/3,5 + MULTI\_10X12/4,5  
WARIANT V



ZESTAW 3 WIAT MULTI\_10X12/4,5



ZESTAW 4 WIAT MULTI\_10X12/4,5  
WARIANT IV x 2



ZESTAW 4 WIAT MULTI\_10X12/4,5  
Z OBUDOWĄ, NAŚWIETLAMI I BRAMAMI



ZESTAW 2 WIAT MULTI\_10X12/4,5  
Z OBUDOWĄ ŚCIAN



WIATA MULTI\_10X12/4,5  
WARIANT II Z SUSZARNIĄ



ZESTAW 2 WIAT MULTI\_10X12/4,5  
WARIANT IX



## WIATY ROLNICZE TYPU MULTI\_10X12



multi 10/12

09/2025



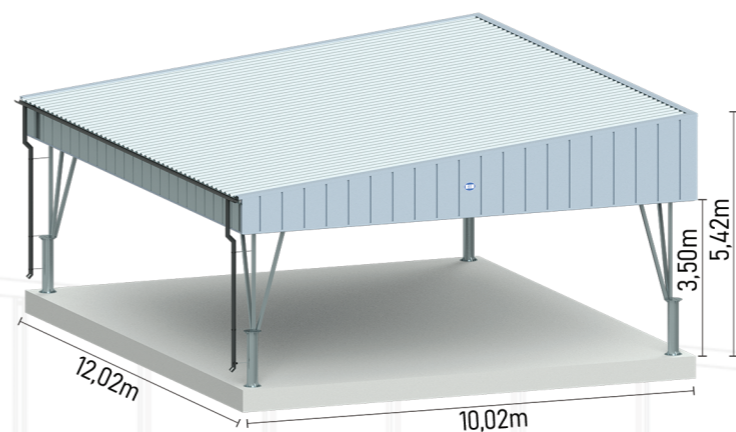
BIN Sp. z o.o.  
ul. Narutowicza 12  
87-700 Aleksandrów Kujawski

+48 54 282 88 00  
handel@bin.agro.pl  
www.bin.agro.pl

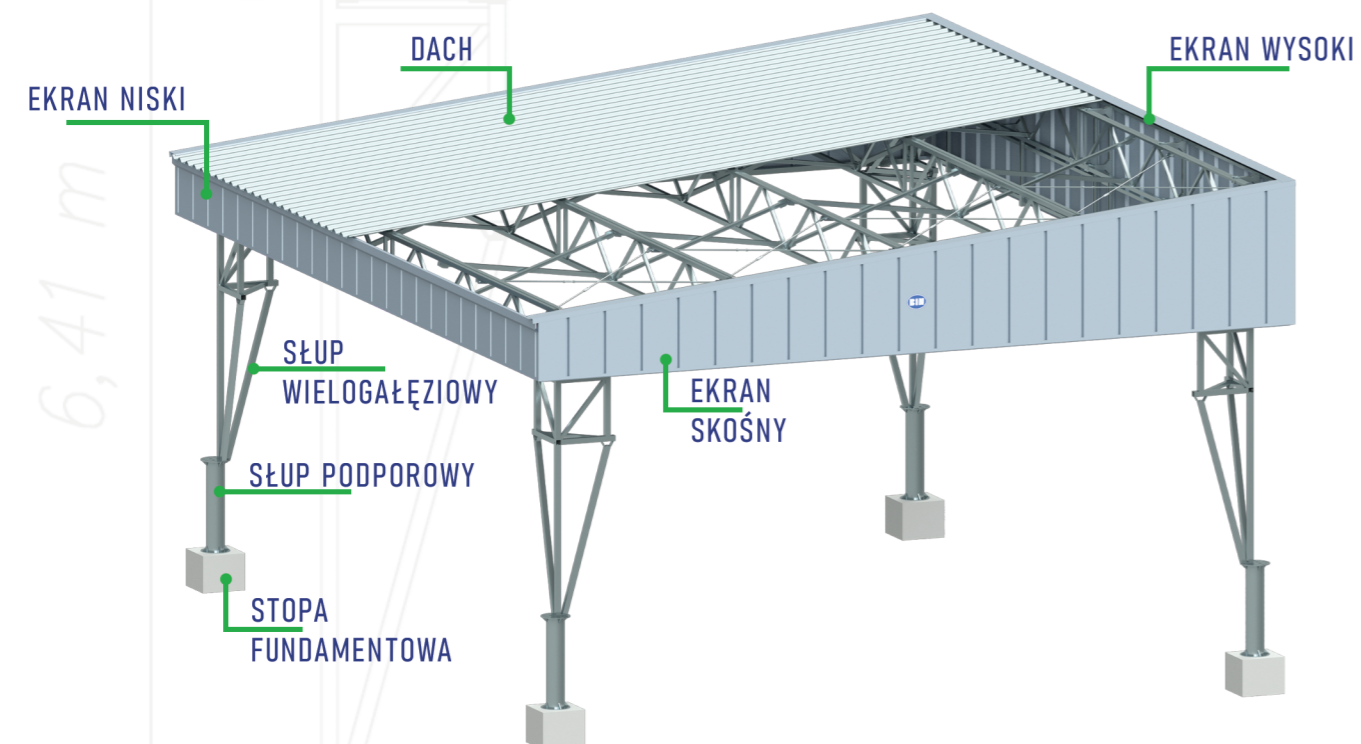
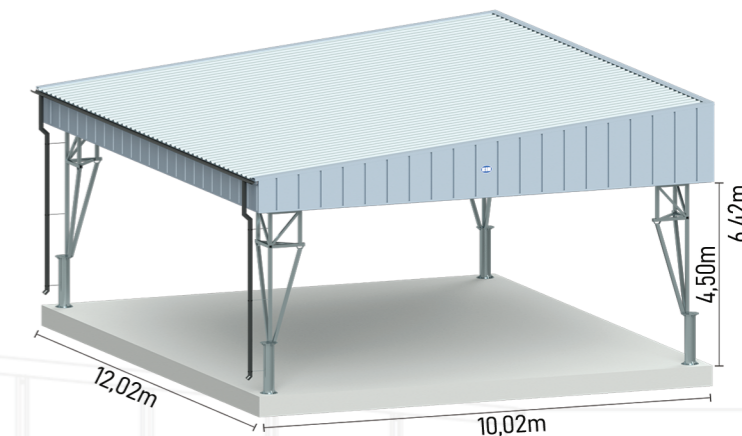


- Wiaty magazynowa MULTI\_10X12 jest przeznaczona głównie do przechowywania sprzętu rolniczego, płodów rolnych i materiałów budowlanych.
- Wiaty są dostępne w dwóch wariantach wysokości użytkowej: MULTI\_10X12/3,5 - 3,5m, MULTI\_10X12/4,5 - 4,5m.
- Wiaty ma budowę modułową, można ją więc dostosować do własnych potrzeb, a w razie potrzeby łatwo rozbudować.
- Konstrukcja wiaty jest cynkowana ogniowo.
- Dach wiaty jest pokryty blachą ocynkowaną trapezową T50 o grubości 0,7mm. Ekrany i obróbki blacharskie są wykonane z blachy lakierowanej gr. 0,7mm w kolorze srebrnym, a elementy mocujące z blachy ocynkowanej gr. 2,5mm oraz 1,5mm.
- Wiatę można obudować ścianami. Ściany wiaty są produkowane z blachy trapezowej T35, można w nich usytuować naświetla i bramę.
- Istnieje możliwość innego zestawienia wiat na indywidualne zamówienie klienta, jeżeli tylko będzie to możliwe pod względem rozwiązań konstrukcyjnych i zgodne z opracowaną technologią.

MULTI\_10X12/3,5



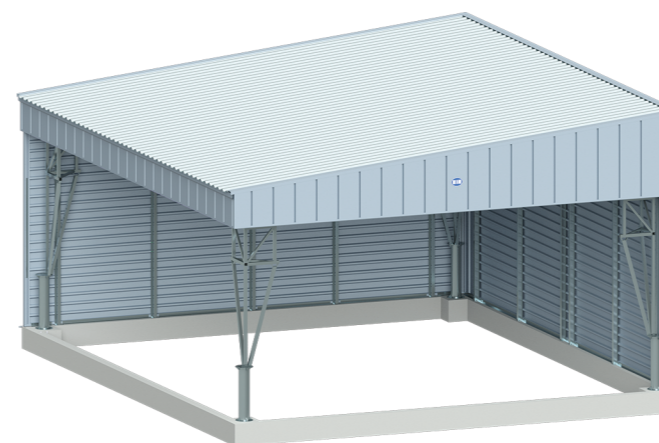
MULTI\_10X12/4,5



**BIN** WYPOSAŻENIE OPCJONALNE DLA WIAT ROLNICZYCH

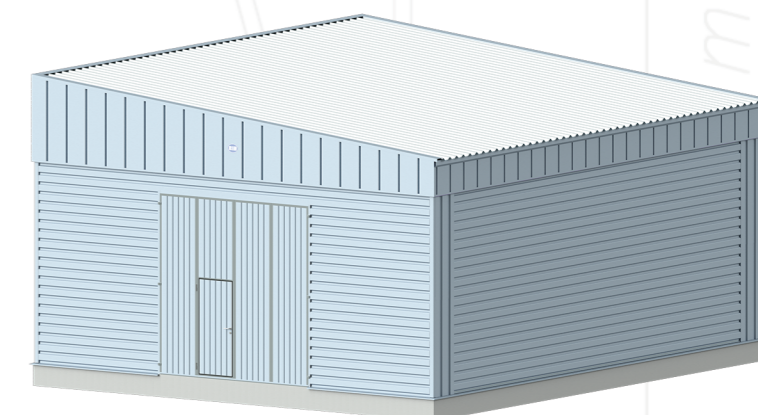
**BIN** ŚCIANY

Konstrukcja wiaty umożliwia obudowanie jej ścianami. Ściany są produkowane z blachy trapezowej T35. Można w nich usytuować naświetla i bramę.



**BIN** BRAMY

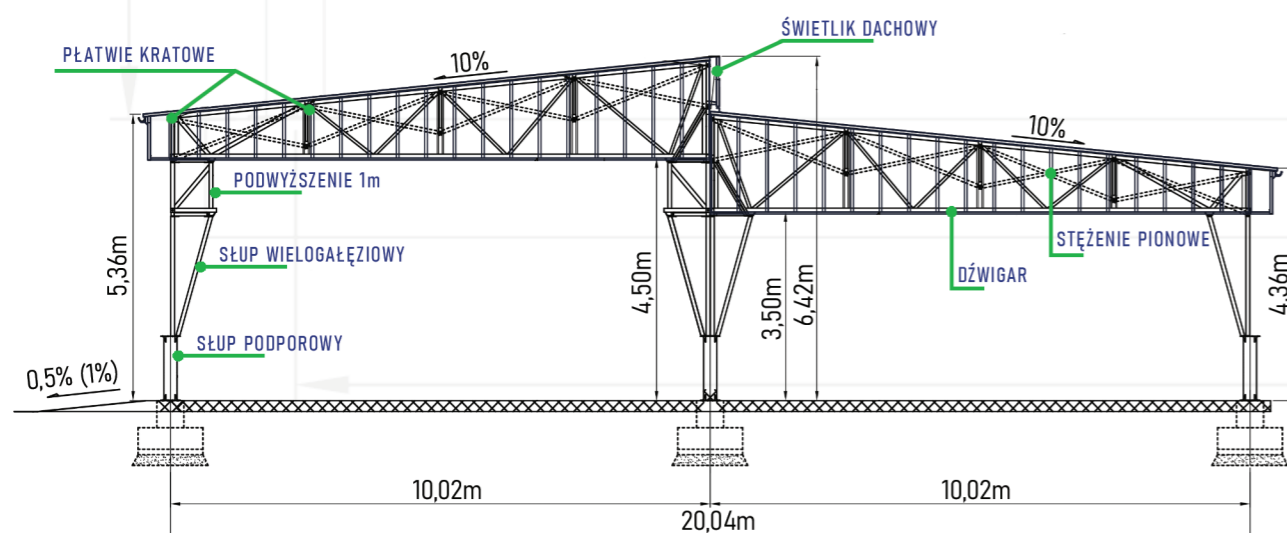
Bramy są dobierane w uzgodnieniu z klientem. Najczęściej są to bramy harmonijkowe o szerokości 4,5m i wysokości 3,3m dla niższej wiaty i 4,3m dla wyższej wiaty.



**BIN** PARAMETRY TECHNICZNE WIATY MULTI\_10X12

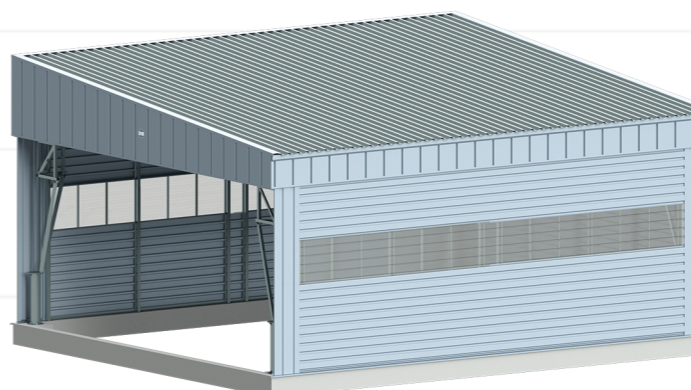
MULTI\_10X12/4,5

MULTI\_10X12/3,5



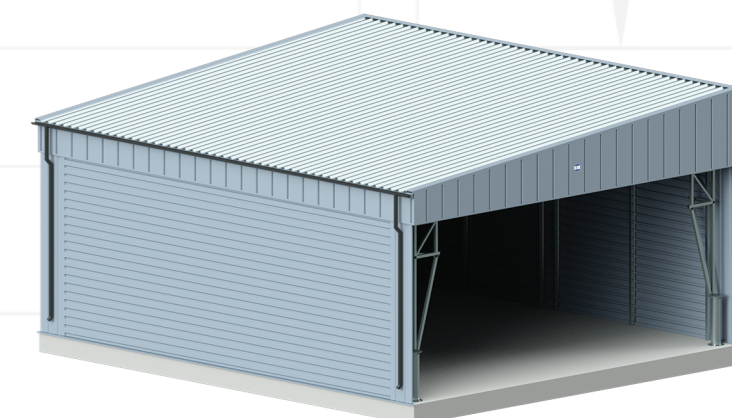
**BIN** NAŚWIETLA

Naświetla umieszcza się standardowo w ścianach o długości 12m i w świetliku dachowym, dopuszczalne jest stosowanie ich na ścianie 10m.



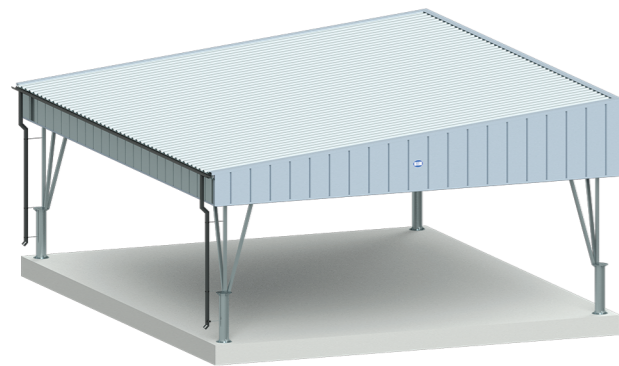
**BIN** RYNNY

Rynny umieszcza się przy ekranie niskim. Rury spustowe znajdują się przy słupach co 12m.

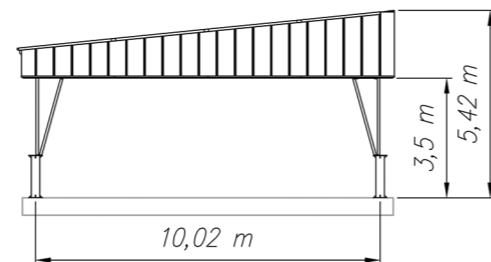


# BIN WARIANTY WIAT ROLNICZYCH multi 1012

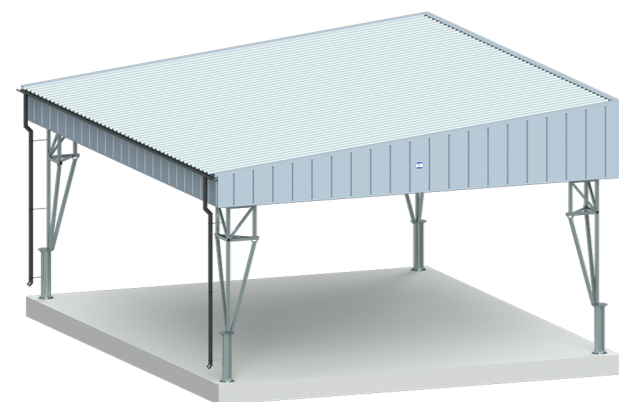
## BIN WARIANT I WIATA PODSTAWOWA MULTI\_10X12/3,5



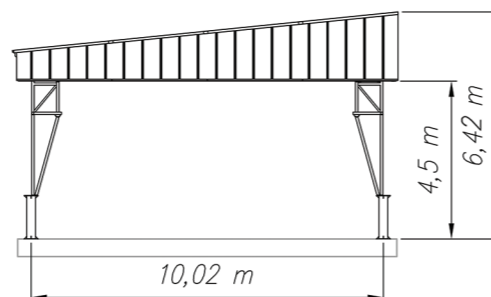
POWIERZCHNIA UŻYTKOWA - 120 m<sup>2</sup>  
 WYSOKOŚĆ UŻYTKOWA - 3,5m  
 POWIERZCHNIA ZABUDOWY \* - 126m<sup>2</sup>



## BIN WARIANT II WIATA PODSTAWOWA MULTI\_10X12/4,5

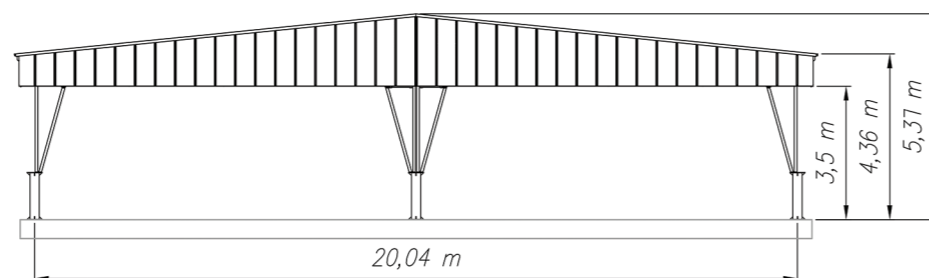
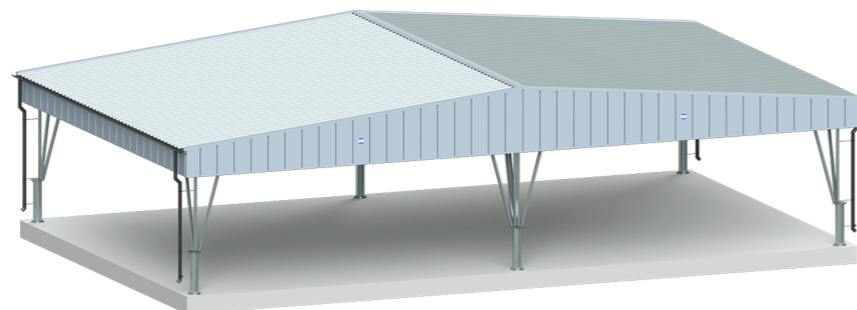


POWIERZCHNIA UŻYTKOWA - 120 m<sup>2</sup>  
 WYSOKOŚĆ UŻYTKOWA - 4,5m  
 POWIERZCHNIA ZABUDOWY \* - 126m<sup>2</sup>



## BIN WARIANT III WIATA 2x MULTI\_10X12/3,5

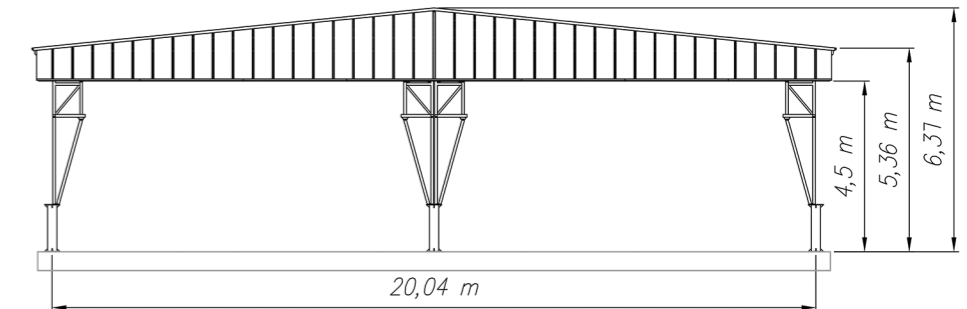
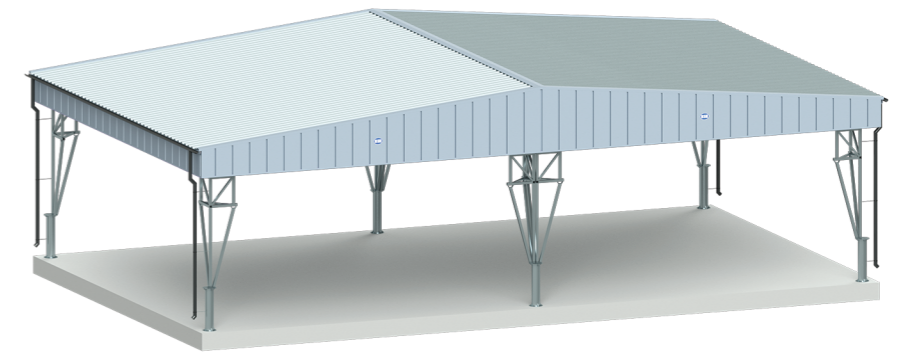
POWIERZCHNIA UŻYTKOWA - 240 m<sup>2</sup>  
 WYSOKOŚĆ UŻYTKOWA - 3,5m  
 POWIERZCHNIA ZABUDOWY \* - 256m<sup>2</sup>



\* powierzchnia zabudowy dla wiaty bez ścian, powierzchnia zabudowy wiaty ze ścianami będzie większa

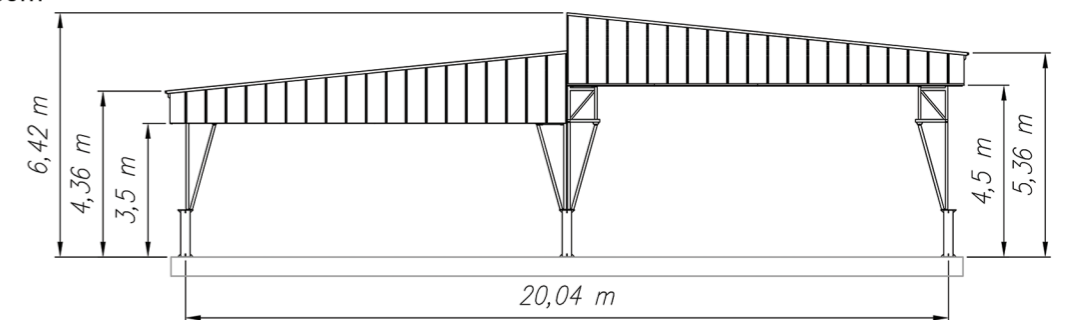
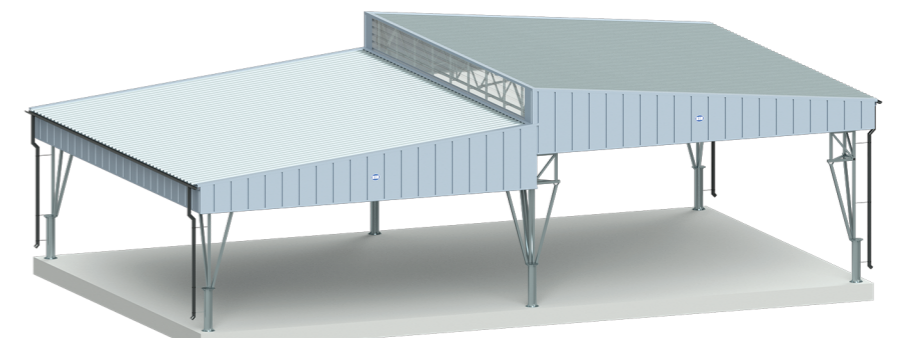
## BIN WARIANT IV WIATA 2x MULTI\_10X12/4,5

POWIERZCHNIA UŻYTKOWA - 240 m<sup>2</sup>  
 WYSOKOŚĆ UŻYTKOWA - 4,5m  
 POWIERZCHNIA ZABUDOWY \* - 256m<sup>2</sup>



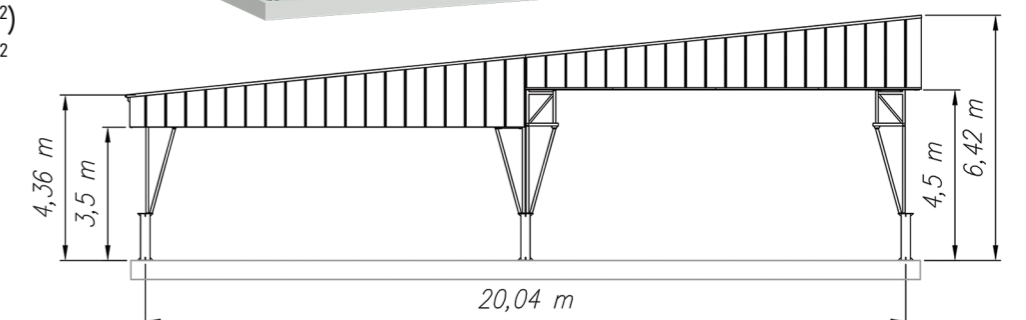
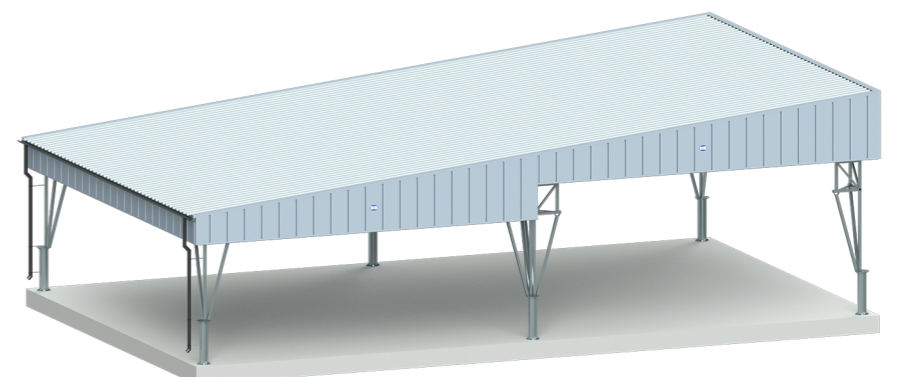
## BIN WARIANT V WIATA MULTI\_10X12/4,5 + MULTI\_10X12/3,5

POWIERZCHNIA UŻYTKOWA - 240 m<sup>2</sup>  
 WYSOKOŚĆ UŻYTKOWA - 3,5m (120m<sup>2</sup>)  
 i 4,5m (120m<sup>2</sup>)  
 POWIERZCHNIA ZABUDOWY \* - 256m<sup>2</sup>



## BIN WARIANT VI WIATA MULTI\_10X12/3,5 + MULTI\_10X12/4,5

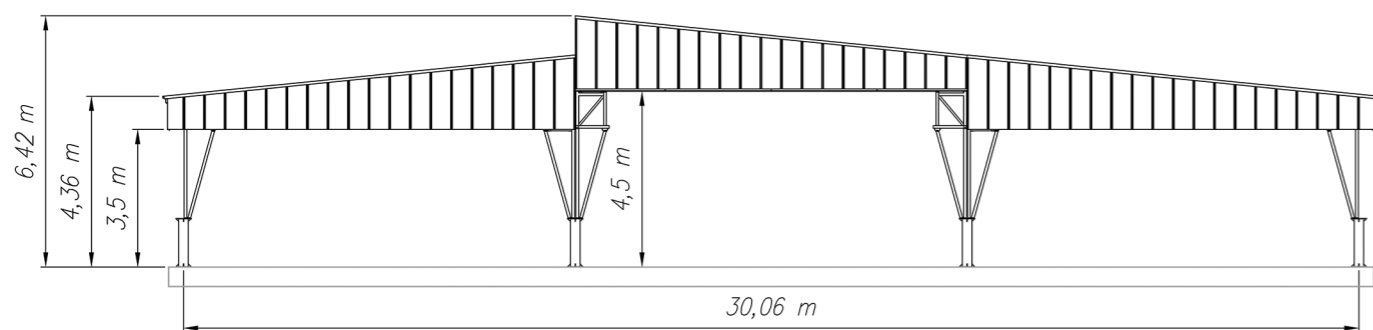
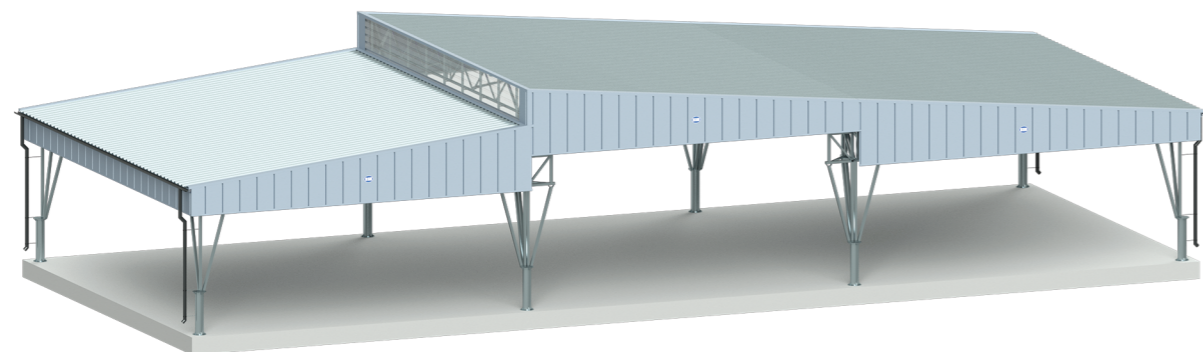
POWIERZCHNIA UŻYTKOWA - 240 m<sup>2</sup>  
 WYSOKOŚĆ UŻYTKOWA - 3,5m (120m<sup>2</sup>)  
 i 4,5m (120m<sup>2</sup>)  
 POWIERZCHNIA ZABUDOWY \* - 256m<sup>2</sup>



\* powierzchnia zabudowy dla wiaty bez ścian, powierzchnia zabudowy wiaty ze ścianami będzie większa

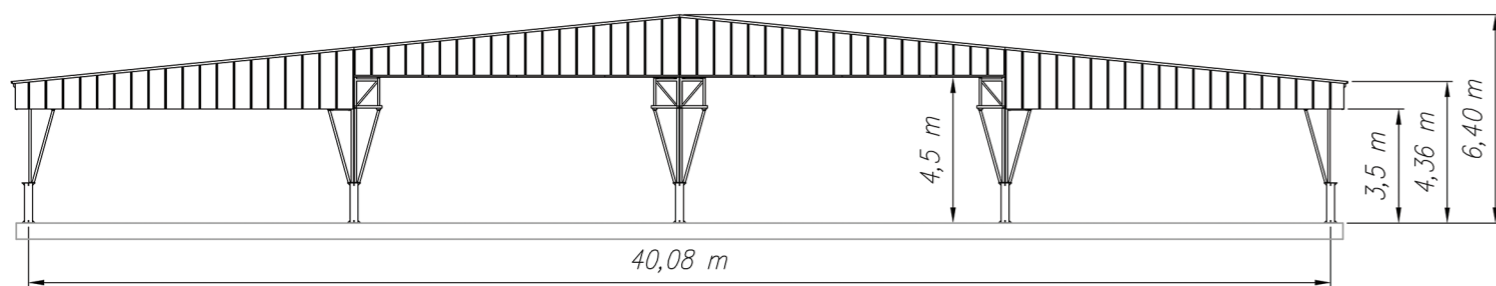
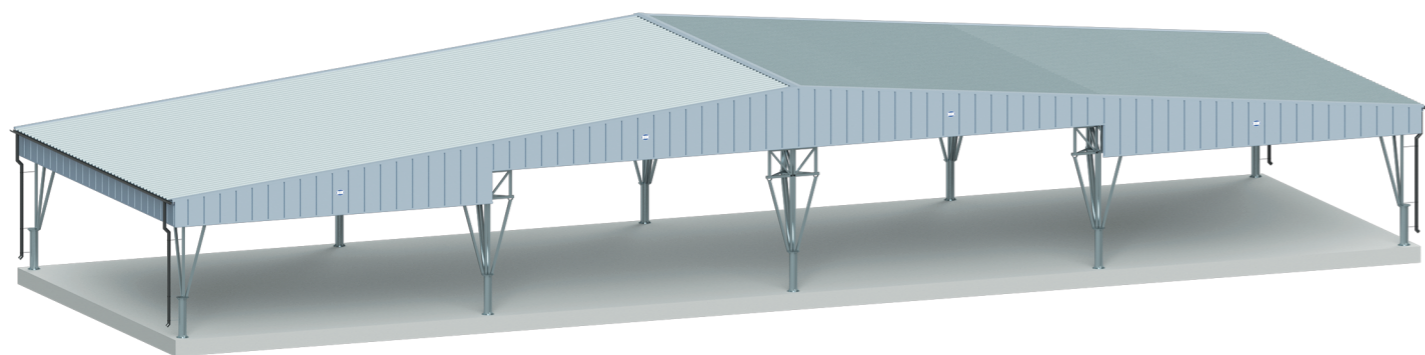
**BIN** WARIANT VII WIATA 2x MULTI\_10X12/3,5 + MULTI\_10X12/4,5

POWIERZCHNIA UŻYTKOWA - 360 m<sup>2</sup>  
WYSOKOŚĆ UŻYTKOWA - 3,5m (240m<sup>2</sup>) i 4,5m (120m<sup>2</sup>)  
POWIERZCHNIA ZABUDOWY \* - 381m<sup>2</sup>



**BIN** WARIANT VIII WIATA 2x MULTI\_10X12/3,5 + 2x MULTI\_10X12/4,5

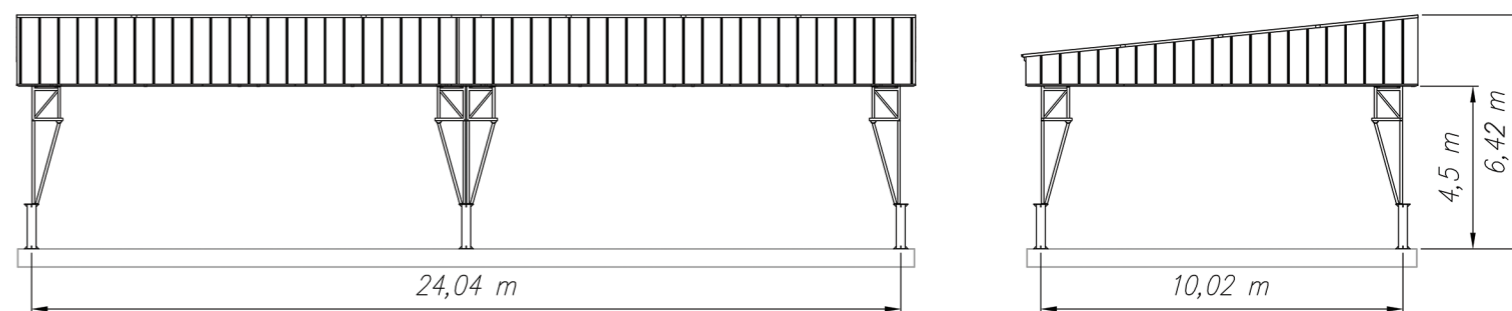
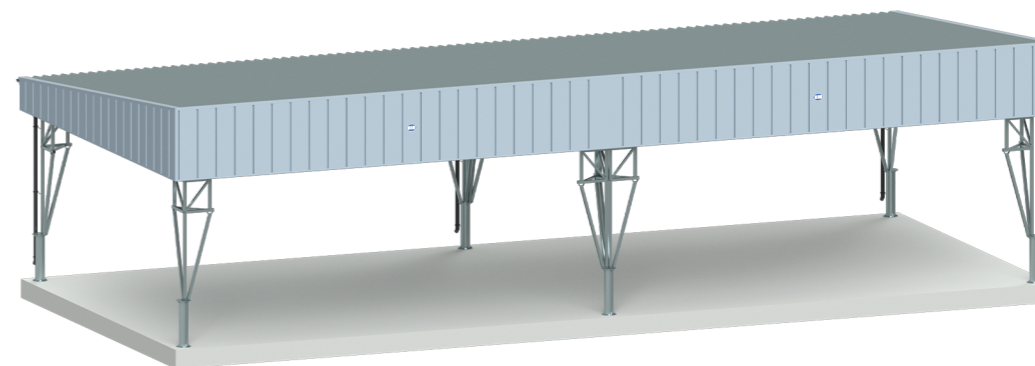
POWIERZCHNIA UŻYTKOWA - 480 m<sup>2</sup>  
WYSOKOŚĆ UŻYTKOWA - 3,5m (240m<sup>2</sup>) i 4,5m (240m<sup>2</sup>)  
POWIERZCHNIA ZABUDOWY \* - 506m<sup>2</sup>



\* powierzchnia zabudowy dla wiaty bez ścian, powierzchnia zabudowy wiaty ze ścianami będzie większa

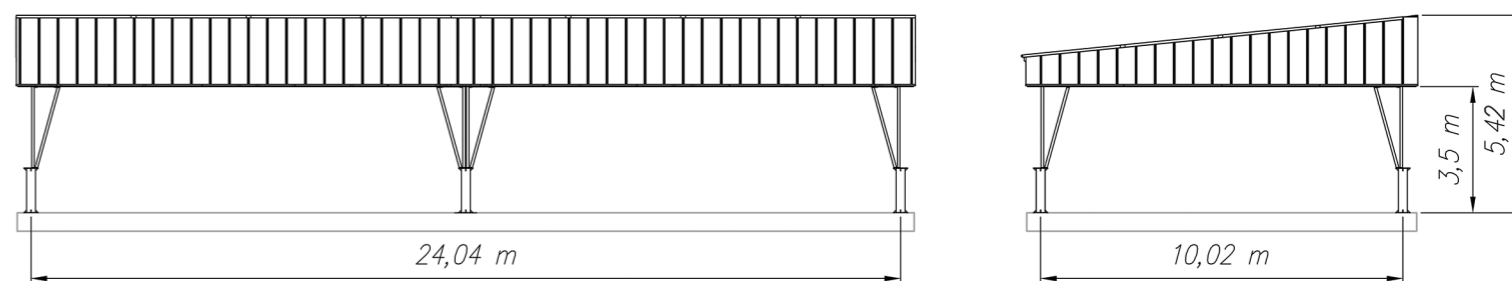
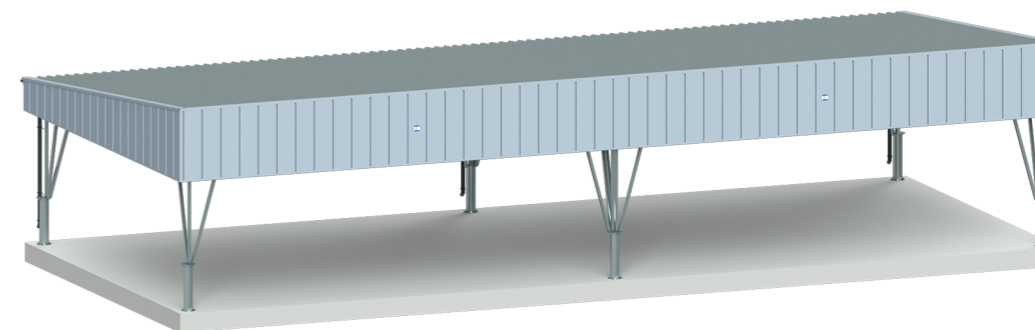
**BIN** WARIANT IX WIATA 2x MULTI\_10X12/4,5

POWIERZCHNIA UŻYTKOWA - 240 m<sup>2</sup>  
WYSOKOŚĆ UŻYTKOWA - 4,5m  
POWIERZCHNIA ZABUDOWY \* - 257m<sup>2</sup>



**BIN** WARIANT X WIATA 2x MULTI\_10X12/3,5

POWIERZCHNIA UŻYTKOWA - 240 m<sup>2</sup>  
WYSOKOŚĆ UŻYTKOWA - 3,5m  
POWIERZCHNIA ZABUDOWY \* - 257m<sup>2</sup>



\* powierzchnia zabudowy dla wiaty bez ścian, powierzchnia zabudowy wiaty ze ścianami będzie większa